



¿Quién está en el registro de Community Counts?

Datos desde el inicio del programa en 2012 hasta 11/2022.

¡La herramienta de visualización de datos nos da respuestas!

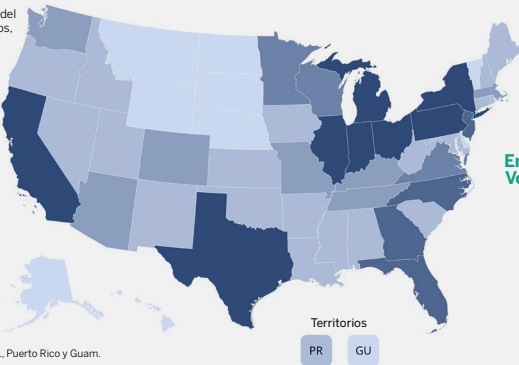
El Registro para la supervisión de trastornos hemorrágicos reúne información detallada sobre pacientes de HTC con trastornos hemorrágicos con el objetivo de mejorar la atención médica y los resultados de salud de las personas con hemofilia y otros trastornos hemorrágicos.

Distribución geográfica de los pacientes

Este mapa muestra la distribución geográfica del Registro de participantes en los Estados Unidos, Puerto Rico y Guam.

Leyenda
La leyenda se muestra como rangos de conteo

- 6 a 99
- 100 a 299
- 300 a 499
- 500 a 699
- 700 a 999
- >= 1000
- Suprimido



Los participantes son de todos los estados de EE. UU., Puerto Rico y Guam.

Territorios
PR GU

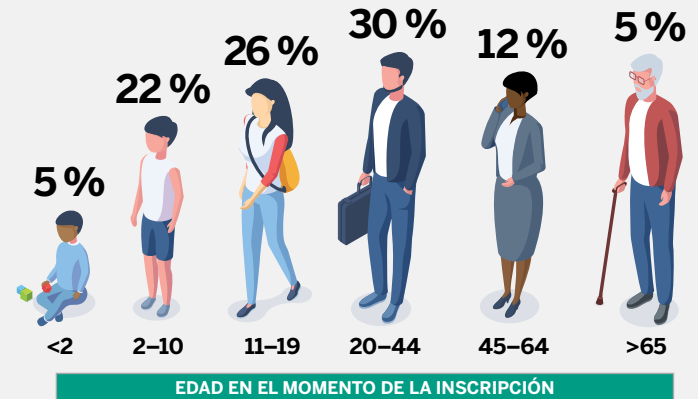
1900 con otros trastornos hemorrágicos

5400 con Enfermedad de Von Willebrand



14 900 con hemofilia

3000 mujeres con Enfermedad de Von Willebrand tipo 1 están incluidas en el Registro



Cosas que hemos aprendido a partir del Registro:

79 %

de los varones con hemofilia grave menores de 10 años reciben profilaxis continua

92 %
Clínica de HTC

La mayoría de los pacientes con trastornos hemorrágicos son vistos en sus HTC pero los servicios de extensión y la tele salud están en aumento

6 % Extensión
2 % Tele salud

En la inscripción, 5.3 % de los participantes

VS.

con hemofilia de más de 45 años se encontró que padecían arteriopatía coronaria (AC)



cdc.gov/aging/publications/coronary-heart-disease-brief.html



¡Vea la herramienta de visualización de datos usted mismo! [Haga clic aquí](#) o escanee el código QR con su dispositivo inteligente

Community Counts es un proyecto financiado por los Centros para el Control y la Prevención de Enfermedades (CDC) a través de un acuerdo cooperativo NU27DD000020 adjudicado a la Red Estadounidense de Trombosis y Hemostasia (ATHN) en conjunto con la Red Estadounidense de Centros de Tratamiento de la Hemofilia (USHTCN). El contenido es del autor o de los autores y no representa necesariamente el punto de vista oficial ni tiene el respaldo de los CDC/HHS ni del gobierno de los EE. UU.